



**Ingenieurbüro
für die Gesamtplanung der technischen
Gebäudeausrüstung
und
Fachplaner für Brandmeldeanlagen**

Jumeau Ingenieure
Diplom-Ingenieur (FH) Rainer Jumeau
Beratender Ingenieur IngKH (Ingenieur Kammer Hessen)

Marbacher Weg 42
D-35037 Marburg
Telefon: (+49) 171 34 17 356
Telefax: (+49)

Mainzer Landstraße 351
D-60326 Frankfurt am Main
Telefon: (+49) 69-27 29 27 74
Telefax: (+49) 69-27 29 27 73

email: Service@Jumeau-Ingenieure.de
Homepage: www.Jumeau-Ingenieure.de

Zertifiziert nach DIN EN ISO 9001-2000 und DIN 14 675

Stand: Dezember 2022

INHALTSVERZEICHNIS FIRMENPROFIL JUMEAU INGENIEURE

1	FORMULIERUNG DER UNTERNEHMENSZIELE HINSICHTLICH DER QUALITÄT	3
2	FORMULIERUNG DES PLANUNGSZIELES	4
3	UNSERE LEISTUNGEN UND FACHGEBIETE.....	5
3.1	FACHPLANER BRANDSCHUTZ	5
4	UNSERE ARBEITSMETHODEN	6
5	UNSER ANGEBOT	6
6	RECHTSFORM UND UNTERNEHMENSDATEN DES INGENIEURBÜROS	7
7	GESCHÄFTSFÜHRER.....	8
8	UNSER TEAM.....	9
9	QUALITÄTSMANAGEMENT	9
10	PROJEKTBEARBEITUNG / REFERENZLISTE / AUSZUG	10
10.1	SCHULBAU	10
10.2	HOCHSCHULBAU	14
10.3	BÜRO- UND VERWALTUNGSGEBÄUDE	18
10.4	BANKGEBÄUDE.....	29
10.5	KRANKENHÄUSER / LABORGEBÄUDE.....	34
10.6	SHOPPING – MALLS / EINKAUFSZENTREN	38
10.7	INDUSTRIEBAU.....	41
10.8	MULTIPLEX – KINO/FREIZEITEINRICHTUNGEN - HOTEL.....	45
10.9	KONTAMINIERTER TRINKWASSERROHRNETZE.....	48
10.10	TRENNUNG LÖSCH-/TRINKWASSERSYSTEME	48
10.11	SONSTIGES	49
11	URKUNDEN / ZERTIFIKATE	50
11.1	„BERATENDER INGENIEUR“ DER INGENIEURKAMMER HESSEN	50
11.2	QUALITÄTSMANAGEMENTSYSTEM NACH DIN EN ISO 9001:2008	51
11.3	FACHFIRMA FÜR BRANDMELDEANLAGEN NACH DIN 14675	52
11.4	„VERANTWORTLICHE PERSON FÜR BRANDMELDEANLAGEN NACH DIN 14675“	53
11.5	FACHPLANER BRANDSCHUTZ	54

1 Formulierung der Unternehmensziele hinsichtlich der Qualität

Das Qualitätsversprechen eines Planungsunternehmens drückt sich in der Zusage aus, eine übertragene Aufgabe nach besten Kräften, den Vorgaben und der Zielsetzung gemäß innovativ, fehlerfrei, termin-, kosten- und qualitätskontrolliert zu erfüllen. Dieses Versprechen erfüllen zu können, erfordert eine Organisation zur Strategie, Durchführung und Kontrolle der zu erbringenden Planungsleistungen.

Die Erbringung der dem Ingenieurbüro Jumeau Ingenieure übertragenen Planungsleistungen wird als geistig-schöpferische Tätigkeit verstanden. Diese Planungsleistungen entsprechen den anerkannten Regeln der Technik und den speziellen Anforderungen technischer Baubestimmungen. Darüber hinaus wird durch stetiges Informieren über neueste Entwicklungen aus Forschung und Technik und Weiterbilden, qualifizierte Ingenieurarbeit geleistet.

Die Qualität einer Werkleistung oder Dienstleistung der Beratung, Planung und Überwachung drückt sich in der Zufriedenheit des Auftraggebers mit der Funktionsfähigkeit, Gestaltung und wirtschaftlichen Betriebsführung des erstellten Objektes sowie der zweckmäßigen Abwicklung dieser Leistung aus.

Der Berater und Planer tragen bei der Festlegung der Erfordernisse und Güte von zu erstellenden Bauwerken und Anlagen entscheidend bei. Er ist treuhänderischer Sachverwalter der Interessen des Auftraggebers und trägt damit eine besondere moralische Verantwortung.

Die Geschäftsleitung und alle Mitarbeiter bekunden deshalb den Willen, die Planungsleistungen des Büros stets mit einem Höchstmaß an Qualität zu erbringen.

2 Formulierung des Planungszieles

Der schonende Umgang mit der Umwelt ist heute und in Zukunft eine unbedingte Voraussetzung für die Anwendung von Technik. Dies erfordert von dem Ingenieur weitsichtig zu planen und sich mit innovativer, energiesparender Technik und zukunftsfähigen Konzepten den Herausforderungen des Klimawandels aktiv zu stellen.

Eine besondere Bedeutung kommt dabei der Ingenieurplanung zu. Durch die genaue Ermittlung technischer Bedarfsgrößen und den Einsatz geeigneter technischer Systeme wird ein den Zielvorgaben entsprechender und sicherer Anlagenbetrieb bei sparsamem Einsatz von Primärenergie und Anlageninvestition ermöglicht, mit dem Ziel langfristiger und dauerhafter Einsparungen von Energie- und Betriebskosten.

Ein wesentliches Hilfsmittel zur Umsetzung dieser Forderungen im täglichen Anlagenbetrieb sehen wir in der Maximierung von Energieeffizienz, bei gleichzeitigem Nutzerkomfort und Sicherheit durch den Einsatz der Automatisierungs- und MSR-Technik und der Nutzung regenerativer Energiequellen. Das Optimieren des Anlagenbetriebes an den sich ändernden Bedarf durch die Regelung und das Erkennen von Wirkungsgradverschlechterungen und Betriebsstörungen mittels Überwachungs- und Diagnoseeinrichtungen sind die adäquaten Mittel, die den sparsamen und komfortablen Betrieb sicherstellen.

3 Unsere Leistungen und Fachgebiete

Ganzheitliche Beratung, Planung, Projektbetreuung für die gesamte Technik

Alle Gewerke der Technischen Gebäudeausrüstung und Fachplanungen Brandschutz

Fachgebiete:

1. Gas-, Wasser-, Abwasser- und Feuerlöschtechnik
2. Heizungstechnik
3. Sanitärtechnik
4. Lüftungstechnik
5. Kältetechnik
6. Elektrotechnik
7. Sicherheitstechnik
8. Technischer Brandschutz
9. Brandmeldeanlagen
10. Netzwerktechnik
11. Gebäudeautomation / MSR-Technik / Gebäudeleittechnik

Leistungsphasen gemäß HOAI:

1. Grundlagenermittlung
2. Vorplanung
3. Entwurfsplanung
4. Genehmigungsplanung
5. Ausführungsplanung
6. Vorbereitung der Vergabe
7. Mitwirkung bei der Vergabe
8. Bauüberwachung
9. Objektbetreuung

3.1 *Fachplaner Brandschutz*

Als „Fachplaner Brandschutz“ bei der Ingenieurkammer Hessen (IngKH) eingetragen. Fachplaner des Brandschutzes beraten, planen und kontrollieren im Bereich „vorbeugender baulicher Brandschutz“.

4 Unsere Arbeitsmethoden

Wir erarbeiten für Sie auf Wirtschaftlichkeit, kostensparende und zukunftsorientierte Technologie, Funktionalität und betriebliche Effizienz ausgerichtete Konzepte, auf Grundlage Ihrer Wünsche und technischer Machbarkeit.

Für die Ausführung von Planungsaufgaben verwenden wir EDV-gestützte Instrumente. Die Erstellung der technischen Zeichnungen erfolgt mit AutoCAD-, die Leistungsverzeichnisse mit AVA-, und die Anlagendokumentation mit Textverarbeitungs- und Kalkulations-Programmen unter WINDOWS.

EDV-gestützte, qualitätskontrollierte zeitnahe Kosten- und Terminkontrolle in allen Projektphasen.

5 Unser Angebot

Wir erbringen Ingenieur-Dienstleistungen für Investoren, Projektentwickler, Projektmanager, Industrie, Staats-, Stadt-, Kreisbauämter, Krankenhäuser, EVU's, Immobiliengesellschaften, Gewerbe und öffentliche sowie private Auftraggeber.

6 Rechtsform und Unternehmensdaten des Ingenieurbüros

Rechtsform:	Freiberufliches Ingenieurbüro
Geschäftssitz:	Marbacher Weg 42 D-35037 Marburg
Telefon	(+49) 171 34 17 356
Telefax:	(+49)
Niederlassung:	Mainzer Landstraße 351 D-60326 Frankfurt am Main
Telefon	(+49) 69-27 29 27 74
Telefax:	(+49) 69-27 29 27 73
Gründungsjahr:	April 1993 Das Ingenieurbüro Jumeau Ingenieure, Marburg ist aus dem Ingenieurbüro MSR-Plan GmbH, Marburg hervorgegangen.
Geschäftsführung:	Rainer Jumeau, Marburg Diplom-Ingenieur (FH) Beratender Ingenieur IngKH (Ingenieurkammer des Landes Hessen)

7 Geschäftsführer



- Name, Vorname: Jumeau, Rainer
- Jahrgang: 1954
- Studienabschluss: Diplom-Ingenieur (FH)
Fachhochschule Gießen-Friedberg
Fachbereich: Energie- und Wärmetechnik
- Lehrtätigkeiten: Lehrbeauftragter an der FH Gießen bis 1998
Fachgebiet: Mess-, Steuer- und Regeltechnik
- Berufsausbildungen: Elektriker, Dipl.-Ing.
- Sprachen: Deutsch
- Anzahl der Praxisjahre: 40
- Tätigkeiten: Projektleiter eines Ingenieurbüros
- Abteilungsleiter und Prokurist eines Ingenieur-Büros
- Gründer / Geschäftsführender Gesellschafter des
Ingenieurbüros MSR-Plan GmbH
- Funktion: Geschäftsführer

- Mitgliedschaften:
- Ingenieurkammer des Landes Hessen (IngKH)
zugelassen als Beratender Ingenieur.
- Technikerverein Marburg



8 Unser Team

Für eine erfolgreiche Realisierung Ihrer Projekte arbeiten fachlich qualifizierte und persönlich kompetente Mitarbeiter mit den Qualifikationen von Diplom-Ingenieure, Staatlich geprüfte Techniker und Technische ZeichnerInnen CAD aus den Bereichen Energie- und Wärmetechnik, Lüftungs-, Kälte-, Sanitär-, MSR-, Netzwerk- Brandschutz-, Elektrotechnik und Brandschutz bilden unser Team zu fachübergreifenden Lösungen von Aufgaben, die in vielen Fällen eine Kombination aus anlagen- und automatisierungstechnischer Lösung erfordern. Durch Kooperation mit dem Hochschulbereich und kontinuierlicher Weiterbildung halten wir unser Wissen auf dem neuesten Stand.

9 Qualitätsmanagement

Das Ingenieurbüro Jumeau Ingenieure hat ein Qualitätsmanagementsystem eingeführt und ist seit Dezember 2005 zertifiziert nach DIN EN ISO 9001:2008; Zertifikat-Registrier-Nr. 01 100 051216 und als Fachfirma für die Planung von Brandmeldeanlagen zertifiziert nach DIN 14675; Zertifikat-Registrier-Nr. 01 675 051216 und Fachplaner Brandschutz.

10 Projektbearbeitung / Referenzliste / Auszug

10.1 Schulbau

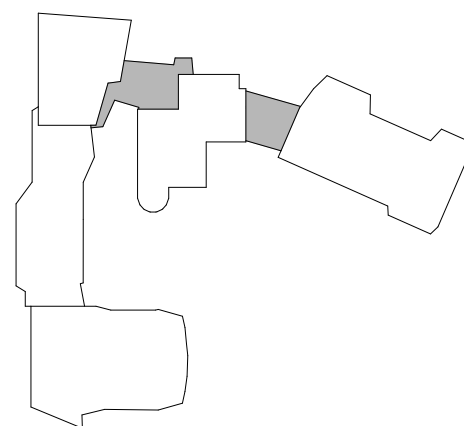
Objekt	Berufs-Schule in Gießen
Baumaßnahme	Umbau und Sanierung im laufenden Betrieb Fassaden- und Innensanierung.
BGF	7.800 m ²
Gewerke	Planung und Bauleitung der Gewerke Heizungs-, Lüftungs-, Elektro-, Netzwerk-, Sicherheitstechnik, Brandmeldeanlage und Labortechnik sowie der GLT / MSR / Gebäudeautomation.
Leistungsphasen	1 - 8



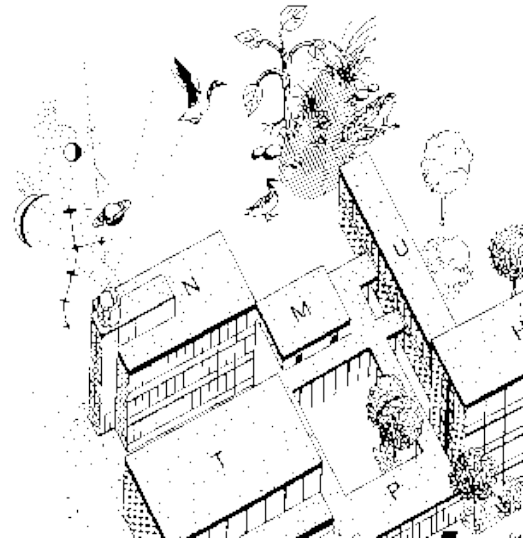
Objekt	Gymnasium in Gießen
Baumaßnahme	Umbau und Sanierung im laufenden Betrieb.
BGF	3.100 m ²
Gewerke	Planung und Bauleitung der Gewerke Elektro-, Netzwerk- und Sicherheitstechnik.
Leistungsphasen	1 - 8



Objekt	Schule in Marburg
Baumaßnahme	Umbau und Sanierung im laufenden Betrieb.
BGF	7.100 m ²
Gewerke	Planung und Bauleitung der Gewerke Heizungs-, Lüftungs-, Sanitär- und Elektrotechnik, technischer Brandschutz und Brandmeldeanlage gem. DIN 14675.
Leistungsphasen	1 – 9



Objekt	Gymnasium in Marburg
Baumaßnahme	Erneuerung der MSR-Technik an Heizungs- und Lüftungsanlagen im laufenden Betrieb und Neubau Cafeteria. Ganzheitliches Energiegutachten und Planung der Gewerke Heizungs-, Lüftungs-Netzwerk- und Elektrotechnik, Gebäudeautomation und Regenwassernutzung.
BGF	15.000 m ²
Gewerke	Planung und Bauleitung der Gewerke Heizungs-, Lüftungs-, Sanitär-, Lüftungs- und MSR-/ GLT-Technik, Gebäudeautomation und Brandschutz-technik.
Leistungsphasen	2 – 8



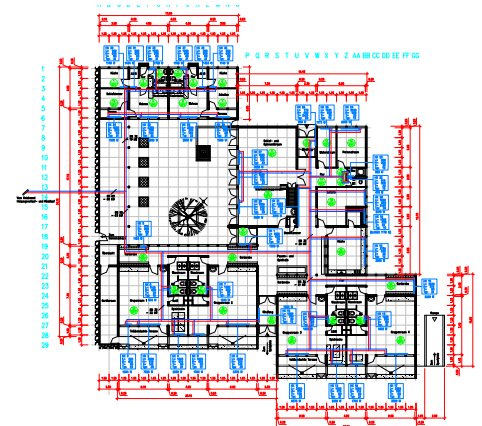
Objekt	Gesamt-Schule und Turnhalle in Marburg
Baumaßnahme	Sanierung und Umbau im laufenden Betrieb, Sanierung der Heizzentrale. Erweiterung der Naturwissenschaften.
BGF	7.500 m ²
Gewerke	Ganzheitlichen Energiekonzepts der Gewerke Heizungs-, Lüftungs-, Sanitär-, Netzwerk- und Elektrotechnik sowie der Gebäudeautomation. Anbindung bestehender Gebäude (Hauptgebäude, Naturwissenschaften) auf eine Gebäudeleitstelle. Vergabe und Betreuung einer Diplomarbeit. Neubau und Sanierung im laufenden Betrieb.
Leistungsphasen	2 – 8



Objekt	Gymnasium in Marburg Klassenräume und Neubau Cafeteria
Baumaßnahme	11.650 m ²
BGF	Heizung- und Lüftungs-, Sanitär- und MSR- / GLT-Technik.
Gewerke	Brandschutztechnik Ganzheitliches Energiegutachten, Planung und Bauleitung der Gewerke Heizungs-, Lüftungs-, Regenwassernutzung, Elektrotechnik und Gebäudeautomation. Antragstellung zur Förderung von Maßnahmen zur Regenwassernutzung und zur rationellen Elektrizitätsverwendung.
Leistungsphasen	2 - 8



Objekt	Kinderhort- und Kindergarten mit Verwaltung in Frankfurt am Main
Baumaßnahme	Umbau und Sanierung im laufenden Betrieb.
BGF	2.500 m ²
Gewerke	Planung der Gewerke Heizungs- und MSR-Technik.
Leistungsphasen	5 - 8



Objekt	Gesamtschule in Wetter
Baumaßnahme	Umbau und Sanierung im laufenden Betrieb.
BGF	9.100 m ²
Gewerke	Planung und Bauleitung der Gewerke Heizungs-, Lüftungs-, Sanitärtechnik.
Leistungsphasen	1 – 8



Objekt	Mehrere Schulen in Gießen
Baumaßnahme	Erweiterung der Netzwerktechnik.
BGF	29.100 m ²
Gewerke	Planung des Gewerke Netzwerk- und Elektrotechnik
Leistungsphasen	1 – 5



10.2 Hochschulbau

Objekt Technische Hochschule in Darmstadt

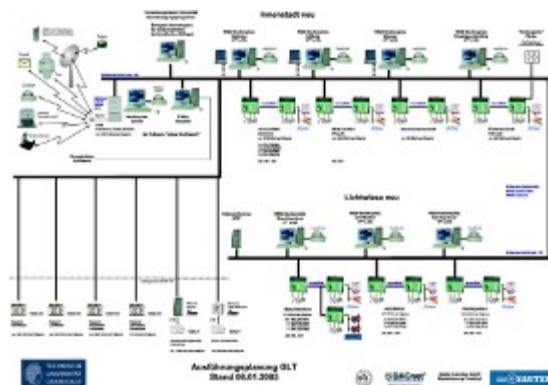
Baumaßnahme Ganzheitliches Energiekonzept für 18 Gebäude und Institute:
Kernphysik, Maschinenbau, Architektur, Verwaltung, Audimax, Org. Chemie, Mathematik/Physik, Chemische Technologie, Botanik/Zoologie, Biologie, Bauingenieurwesen, Nachrichtentechnik, Physikalische Chemie, Heizkraftwerk.
Im laufenden Betrieb.



BGF 100.000 m²



Gewerke Planung und Bauleitung eines Energiekonzepts mit DDC-Technik/ Gebäudeautomation, Lüftungs-, Heizungs- und Elektrotechnik. Leitstelle mit Kopplung von DDC / Gebäudeautomation (GA)-Herstellern über BACnet, Abbildung der Fachgebiete (Heizung, Lüftung, Elektro) für Energie- und Wartungsmanagement auf PC-Clients.



Leistungsphasen 2 – 8



Objekt	Mehrere Gebäudekomplexe (11A, 7A, 6A, 3A) der Philipps-Universität in Marburg
Baumaßnahme	Große Flachdachsanieierung im laufenden Betrieb.
BGF	110.000 m ²
Gewerke	Planung und Bauleitung der Dachentwässerung der Gewerke Lüftungs-, Elektrotechnik sowie des Blitzschutzes und Erdungsanlagen.
Leistungsphasen	2 – 8



Objekt	Philipps-Universität in Marburg - Fachbereich Psychologie
Baumaßnahme	Umbau und Sanierung von Laboren im laufenden Betrieb.
BGF	1.200 m ²
Gewerke	Planung und Bauleitung der Gewerke Lüftungs-, Elektro- und Netzwerktechnik.
Leistungsphasen	2 – 8



Objekt	Technische Hochschule in Darmstadt
Baumaßnahme	Erneuerung der DDC-Technik/ Gebäudeautomation, Kopplung auf eine Leitstelle über BACnet.
BGF	6.200 m ²
Gewerke	Planung der Gebäudeautomation mit BACnet-GLT.
Leistungsphasen	2 – 4



Objekt	Philipps-Universität Marburg
Baumaßnahme	Sanierung der Kelleraußenwände.
BGF	6.000 m ²
Gewerke	Planung und Bauleitung der Gewerke Elektrotechnik mit Blitzschutz- und Erdungsanlagen.
Leistungsphasen	2 - 8



Objekt	Technische Hochschule Darmstadt
Baumaßnahme	Umbau und Sanierung im laufenden Betrieb
BGF	7.500 m ²
Dienstleistung	Planung und Bauleitung der Gewerke RLT- mit Teilklimatisierung und DDC-Technik mit Wärmerück- gewinnung und Luftqualitäts- messungen für Energieeinsparungen.
Leistungsphasen	2 – 8



Objekt	Archiv in Darmstadt
Baumaßnahme	Umbau und Sanierung im laufenden Betrieb
BGF	12.000 m ²
Dienstleistung	<ol style="list-style-type: none">1. Planung und Bauleitung der DDC-Technik und BACnet-Leitstelle.2. Planung und Bauleitung der Trennung von Trink- und Löschwasser, hygienische und brandschutztechnische Maßnahmen.3. Planung und Bauleitung der Erweiterung der Gewerke Kälte- und Lüftungstechnik
Leistungsphasen	2 – 8



10.3 Büro- und Verwaltungsgebäude

Objekt	Büro- und Verwaltungsgebäude Wiesbaden
Baumaßnahme	Sanierung im laufenden Betrieb in Teilabschnitten und Erweiterung von neuen Büroflächen.
BGF	6.800 m ²
Gewerke	Planung und Bauleitung von Sicherheits- und brandschutztechnischen Maßnahmen der Gewerke Lüftungs-, Kälte-, Heizungs-, Sanitär-, Elektro- und Netzwerktechnik, Brandmeldeanlage gem. DIN 14675. Erstellung eines Brandschutzkonzeptes.
Leistungsphasen	2 - 8



Objekt	Büro- und Verwaltungsgebäude in Marburg
Baumaßnahme	Umbau und Sanierung im laufenden Betrieb.
BGF	6.500 m ²
Gewerke	Planung und Bauleitung von Sicherheits- und brandschutztechnischen Maßnahmen nach TÜV-Berichten der Gewerke Lüftungs- und Elektrotechnik sowie Brandmeldeanlage gem. DIN 14675.
Leistungsphasen	3 - 8



Objekt	Bürogebäude in Stadtallendorf
Baumaßnahme	Errichtung Neubau eines Bürogebäudes.
BGF	3.200 m ²
Gewerke	Planung und Bauleitung der Gewerke Heizungs- und Sanitärtechnik.
Leistungsphasen	3 - 8



Objekt	Polizeidirektion mit Tiefgarage
Baumaßnahme	Sanierung im laufenden Betrieb.
BGF	10.000 m ²
Gewerke	Planung und Bauleitung von sicherheits- und brandschutztechnischen Maßnahmen der Gewerke Lüftungs-, Heizungs-, Sanitär-, Elektro- und Netzwerktechnik sowie der Gebäudeautomation. Brandmeldeanlage gem. DIN 14675.
Leistungsphasen	2 - 8



Objekt	Bürogebäude und Industriehalle in Wiesbaden
Baumaßnahme	Umbau und Sanierung im laufenden Betrieb
BGF	2.000 m ² und 900 m ²
Dienstleistung	Planung und Konzept für Umbau und Sanierung der Gewerke Heizungs-, Sanitär-, Lüftungs-, Elektro-, Netzwerktechnik und Gebäudeautomation.
Leistungsphasen	2 - 6



Objekt	Bürogebäude in Frankfurt am Main
Baumaßnahme	Umbau und Sanierung
BGF	5.000 m ²
Dienstleistung	Planung und Bauleitung der Gewerke Heizungs-, Sanitärtechnik und Teilklimatisierung.
Leistungsphasen	2 - 8



Objekt	Forum in Marburg
Baumaßnahme	Umbau und Sanierung ehemaliges US-Depot in ein Dienstleistungs- und Gewerbezentrum mit Büroflächen, Zahnlabor, Schulungszentrum, Bistro und Küche, Verkaufs- und Handelsflächen.
BGF	15.500 m ²
Dienstleistung	Planung und Bauleitung der Gewerke der Heizung-, Sanitär-, Lüftungs-, Kälte-, Elektro-, Netzwerk-, Aufzugstechnik, Regenwassernutzung, Gebäudeautomation, mit Energiesparmaßnahmen. Standardausstattung, Sonderausstattung, Mieterausbau. Erstellung Betreiber Konzept – Facility-Management. Sicherheits- und Brandschutz.
Leistungsphasen	1 - 8



Objekt	Bürogebäude in Frankfurt am Main
Baumaßnahme	Umbau und Sanierung eines denkmalgeschützten Gebäudes.
BGF	3.200 m ²
Gewerke	Planung der Gewerke der Heizungstechnik.
Leistungsphasen	2 - 7



Objekt	Bürogebäude in Darmstadt / Weiterstadt
Baumaßnahme	Erweiterung / Sanierung
BGF	16.500 m ²
Gewerke	Planung, Bestandsaufnahme und brandschutztechnische Maßnahmen nach TÜV-Berichten der Lüftungstechnik
Leistungsphasen	1 - 3



Objekt	Büro- und Geschäftsgebäude in Frankfurt am Main
Baumaßnahme	Erneuerung / Sanierung Heizungstechnik. Umstellung von Öl- auf Gas-Brennwerttechnik.
BGF	3.000 m ²
Gewerke	Planung und Bauleitung der Gewerke Heizungstechnik und Brandschutz.
Leistungsphasen	2 - 8



Objekt	Mehrere Büro- und Verwaltungsgebäude in Frankfurt am Main
Baumaßnahmen	<ol style="list-style-type: none"> 1. Modernisierung / Erweiterung von Mietflächen 2. Trennung der allgemeinen Lösch- und Trinkwasserversorgung.
BGF	42.000 m ²
Gewerke	Planung und Bauleitung der Gewerke Heizungs-, Lüftungs-, Sanitär- und Elektrotechnik, Aufzugtechnik; Brandschutz-, Netzwerk und sicherheitstechnische Maßnahmen.
Leistungsphasen	2 - 8



Objekt	Büro- und Verwaltungsgebäude in Frankfurt am Main.
Baumaßnahme	Modernisierung / Erweiterung / Optimierung der Gewerke Heizungs-, Elektro-, Brandschutztechnik und Trennung Lösch- und Trinkwasser.
BGF	25.500 m ²
Gewerke	Planung und Bauleitung der Gewerke Heizung-, Elektro-, Brandschutztechnik und Trennung Lösch- und Trinkwasser im Bestand. Umsetzung von TÜV-Mängelprotokollen.
Leistungsphasen	2 – 8



Objekt	Büro- und Verwaltungsgebäude in Neu-Isenburg.
Baumaßnahme	Modernisierung / Erweiterung / Mieterausbau Optimierung der Gewerke Kälte-, Heizungs-, Elektro-, Sanitär-, Brandschutztechnik und Gebäudeautomation.
BGF	23.690 m ²
Gewerke	Planung und Bauleitung der Gewerke Kälte-, Heizungs- Elektro-, Sanitär-, Brandschutztechnik und Gebäudeautomation. Umsetzung von TÜV-Mängelprotokollen.
Leistungsphasen	2 - 8



Objekt	Büro- und Verwaltungsgebäude in Mörfelden-Walldorf
Baumaßnahme	Modernisierung / Erweiterung / Mieterausbau Optimierung der Gewerke Kälte-, Heizungs-, Elektro-, Sanitär- und Brandschutztechnik
BGF	23.690 m ²
Gewerke	Planung und Bauleitung der Gewerke Kälte-, Heizungs-, Elektro-, Sanitär-, Brandschutztechnik, Trennung von Lösch- und Trinkwasser sowie die Umsetzung von TÜV-Mängelprotokollen.
Leistungsphasen	2 - 8



Objekt	Büro- und Verwaltungsgebäude in Frankfurt m Main
Baumaßnahme	Modernisierung / Erweiterung Optimierung der Gewerke Kälte-, Elektro-, Sanitär- und Brandschutztechnik
BGF	6.100 m ²
Gewerke	Planung und Bauleitung der Gewerke der Kälte-, Sanitär-, Brandschutztechnik, Trennung von Trink- und Löschwasser
Leistungsphasen	2 - 8



Objekt	Fünf Hochhäuser / Wohngebäude in Offenbach am Main
Baumaßnahme	Sanierung von 180 Wohnungen im laufenden Betrieb. Sanierung der Wärmeversorgung und Brauchwasserbereitung, 3 Heizzentralen mit ca. 2 MW. Umstellung der bestehenden Heizkessel auf Fernwärme / Contracting. Umsetzung der Sachverständigenprotokolle für Elektro- und Brandschutztechnik.
BGF	30.000 m ²
Gewerke	Planung und Bauleitung der Gewerke Heizungs-, Sanitär-, Aufzugs-, Elektro- und Brandschutztechnik.
Leistungsphasen	2 – 8



Objekt	Ehem. Bankgebäude in Frankfurt am Main – Umbau zu Wohn- und Geschäftsgebäude im Erdgeschoss
Baumaßnahme	Umbau und Sanierung von 21 Wohneinheiten und Gewerbeflächen.
BGF	2.400 m ²
Gewerke	Planung und Bauleitung der Gewerke Heizungs-, Lüftungs-, Sanitär- und Elektrotechnik, Aufzugtechnik; Brandschutz- und sicherheitstechnische Maßnahmen.
Leistungsphasen	3 – 8



Objekt	Ärztehaus in Offenbach am Main
Baumaßnahme	Modernisierung und Sanierung der Heizungs- und Sanitärtechnik.
BGF	4.100 m ^{2s}
Gewerke	Planung und Bauleitung der Gewerke Heizungs- und Sanitärtechnik mit Rohrleitungssanierung Trinkwasser.
Leistungsphasen	2 - 8



Objekt	Ärztehaus in Kassel
Baumaßnahme	Modernisierung und Sanierung der Sanitärtechnik mit Rohrleitungssanierung Trinkwasser.
BGF	3.200 m ²
Gewerke	Planung und Bauleitung des Gewerkes Sanitärtechnik. Trennung Trink- und Löschwasser.
Leistungsphasen	2 – 8



Objekt	Geschäftshaus / Restaurant in Frankfurt am Main
Baumaßnahme	Erstellung Brandschutzkonzept.
BGF	1.100 m ²
Gewerke	Brandschutzkonzept für die Gebäudeklasse 5.- Sonderbau
Leistungsphasen	1 - 4



Objekt	640 Wohneinheiten in Marburg
Baumaßnahme	Sanierung der Wärmeversorgung. BHKW und Nahwärmekonzept.
BGF	40.000 m ²
Gewerke	Wärmeversorgung Bestandsaufnahme Entwurfsplanung Wirtschaftlichkeitsbetrachtung
Leistungsphasen	1 – 3



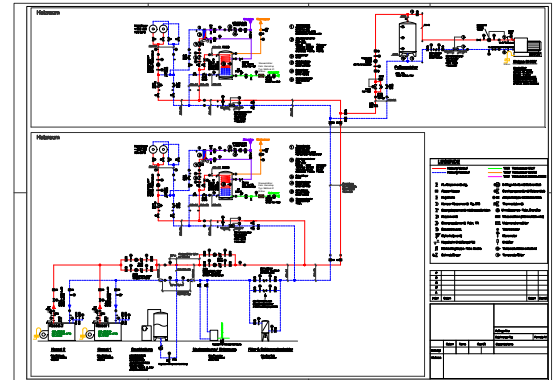
Objekt **Wohneinheiten in Mühlheim am Main**

Baumaßnahme Sanierung der Wärmeversorgung über Nahwärme mit BHKW. Sanierung im laufenden Betrieb von Wohnblöcken.

BGF 4.200 m²

Gewerke Planung und Bauleitung der Gewerke Heizungs-, Sanitär- und Elektrotechnik sowie Gebäudeautomation mit Aufschaltung auf eine BACnet-GLT.

Leistungsphasen 2 – 8



Objekt **Wohnhäuser in Kaiserslautern, Offenbach am Main, Köln, Neu-Isenburg und Frankfurt am Main**

Baumaßnahme Sanierung, Erneuerung im laufenden Betrieb mit Wärmecontracting.

BGF 12.700 m²- 35.000 m²

Gewerke Planung und Bauleitung der Heizungs-, Sanitär- und Elektrotechnik.

Leistungsphasen 2 – 8



Objekt **Hochhaus in Frankfurt am Main**

Baumaßnahme Sanierung und Erweiterung von technischen Maßnahmen im laufenden Betrieb.

BGF 8.300 m²

Gewerke Planung und Bauleitung der Gewerke Elektro-, Heizungs- und Sanitärtechnik mit Brandschutztechnik sowie Neuplanung einer Krabbelstube im Erdgeschoss.

Leistungsphasen 2 – 8



Objekt	Hochhäuser in Buseck
Baumaßnahme	Planung und Bauleitung der Elektro-, Netzwerk- Brandschutztechnik sowie Brandmeldeanlage gem. DIN 14675.
BGF	16.400 m ²
Gewerke	Planung der Brandmeldeanlagen gem. DIN 14675.
Leistungsphasen	2 – 7



Objekt	Wohnhäuser in Neu-Isenburg
Baumaßnahme	Erneuerung / Sanierung der Heizungs- und Sanitärtechnik
BGF	2.400 m ²
Gewerke	Planung der Gewerke Heizungs- und Sanitärtechnik
Leistungsphasen	2 – 8



Objekt	Wohnhäuser in Mannheim
Baumaßnahme	Erneuerung / Sanierung Elektrotechnik
BGF	4.600 m ²
Gewerke	Planung des Gewerkes Elektrotechnik
Leistungsphasen	2 - 5



Objekt	Hochhaus in Frankfurt am Main
Baumaßnahme	Sanierung und Erweiterung von technischen Maßnahmen im laufenden Betrieb.
BGF	3.300 m ²
Gewerke	Planung und Bauleitung der Gewerke Elektro-, Heizungs-, Lüftungs- und Sanitärtechnik mit Brandschutztechnik. Umsetzung der Sachverständigen-Protokolle.
Leistungsphasen	2 – 8



10.4 Bankgebäude

Objekt	Sparkasse in Kirchhain
Baumaßnahme	Umbau und Sanierung im laufenden Betrieb.
BGF	2.500 m ²
Gewerke	Planung und Bauleitung der Gewerke Lüftungs-, Kälte-, MSR- und Beleuchtungstechnik.
Leistungsphasen	2 – 8



Objekt	Sparkasse in Marburg
Baumaßnahme	Sanierung im laufenden Betrieb.
BGF	1.800 m ²
Gewerke	Planung und Bauleitung der Gewerke Kälte-, Elektro- und Lüftungstechnik.
Leistungsphasen	2 – 8



Objekt Büro- und Verwaltungsgebäude in Frankfurt am Main

Baumaßnahme Modernisierung / Optimierung und Erweiterung der Kältetechnik.

BGF 16.000 m²

Gewerke Planung und Bauleitung der Gewerke Lüftungs- und Kältetechnik.

Leistungsphasen 2 - 8



Objekt Büro- und Verwaltungsgebäude in Düsseldorf

Baumaßnahme Modernisierung / Optimierung sowie Erweiterung der Löschwasser- und Sanitärtechnik

BGF 24.300 m²

Gewerke Planung und Bauleitung der Gewerke Sanitärtechnik mit Trennung Trink und Löschwasser.

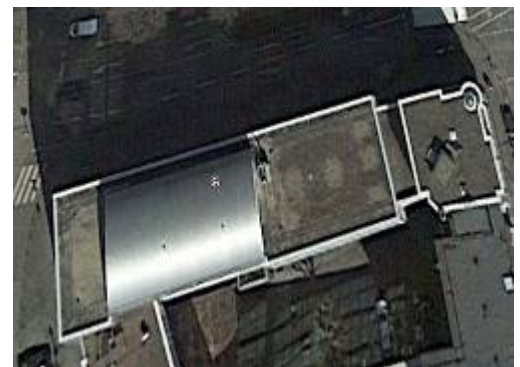
Leistungsphasen 2 - 8



Objekt	Büro- und Verwaltungsgebäude in Frankfurt am Main
Baumaßnahme	Modernisierung / Optimierung sowie Erweiterung der Heizungstechnik
BGF	5.300 m ²
Gewerke	Planung und Bauleitung des Gewerkes Heizungstechnik
Leistungsphasen	2 - 8



Objekt	Büro- und Verwaltungsgebäude in Frankfurt am Main
Baumaßnahme	Modernisierung / Optimierung sowie Erweiterung der Heizungstechnik
BGF	6.100 m ²
Gewerke	Planung und Bauleitung des Gewerkes Heizungstechnik
Leistungsphasen	2 - 8



Objekt	Büro- und Verwaltungsgebäude in Wiesbaden
Baumaßnahme	Luftmessungen Stellungnahme zur Optimierung sowie Erweiterung der Lüftungstechnik
BGF	8.200 m ²
Gewerke	Planung und Bauleitung des Gewerkes Lüftungstechnik
Leistungsphasen	2 - 4



Objekt	Büro- und Verwaltungsgebäude in Eschborn
Baumaßnahme	Modernisierung / Optimierung sowie Erweiterung der Kältetechnik
BGF	5.300 m ²
Gewerke	Planung und Bauleitung der Gewerke Kältetechnik
Leistungsphasen	2 - 4



Objekt	Büro- und Verwaltungsgebäude in Eschborn
Baumaßnahme	Modernisierung / Optimierung sowie Erweiterung der Löschwasser- und Sanitärtechnik
BGF	4.800 m ²
Gewerke	Planung und Bauleitung der Gewerke Sanitärtechnik mit Trennung Trink und Löschwasser.
Leistungsphasen	2 - 8



Objekt	Büro- und Verwaltungsgebäude in Frankfurt am Main
Baumaßnahme	Modernisierung / Optimierung sowie Erweiterung der Löschwasser- und Sanitärtechnik
BGF	12.800 m ²
Gewerke	Planung und Bauleitung der Gewerke Sanitärtechnik mit Trennung Trink und Löschwasser.
Leistungsphasen	2 - 8



Objekt	Büro- und Verwaltungsgebäude in Frankfurt am Main
Baumaßnahme	Modernisierung / Optimierung sowie Erweiterung der Löschwasser- und Sanitärtechnik
BGF	7 10.400 m ²
Gewerke	Planung und Bauleitung der Gewerke Sanitärtechnik mit Trennung Trink und Löschwasser.
Leistungsphasen	2 - 8



Objekt	Büro- und Verwaltungsgebäude in Köln
Baumaßnahme	Modernisierung / Optimierung sowie Erweiterung der Brandmeldeanlagen
BGF	11.700 m ²
Gewerke	Planung und Bauleitung der Gewerke der Sicherheitstechnik im Zusammenhang der Brandmeldezentralen mit Brandfallmatrix.
Leistungsphasen	2 - 8



10.5 Krankenhäuser / Laborgebäude

Objekt	Klinikum der Philipps-Universität Marburg
Baumaßnahme	Umbau und Sanierung Zentrallabors im laufenden Betrieb.
BGF	2.000 m ²
Gewerke	Planung und Bauleitung der Gewerke Elektro-, Netzwerk- Brandschutz- technik sowie Brandmeldeanlage gem. DIN 14675.
Leistungsphasen	2 - 8



Objekt	Klinikum der Philipps-Universität Marburg
Baumaßnahme	Umbau und Sanierung Schlaflabors im laufenden Betrieb.
BGF	2.200 m ²
Gewerke	Planung und Bauleitung der Gewerke Elektro- Netzwerk- und Brandschutztechnik sowie Brandmeldeanlage gem. DIN 14675.
Leistungsphasen	2 - 8



Objekt	Universitätsklinikum Gießen und Marburg GmbH, Standort Marburg
Baumaßnahme	Neubau und Erweiterungen Mammographie-Screening-Zentrum.
BGF	900 m ²
Gewerke	Planung und Bauleitung der Gewerke Elektro-, Netzwerk- und Brandschutztechnik sowie Brandmeldeanlage gem. DIN 14 675.
Leistungsphasen	2 - 8



Objekt	Zahnarzt Klinik in Heidelberg
Baumaßnahme	Umbau und Sanierung im laufenden Betrieb.
BGF	2.200 m ²
Ausführungszeit	
Gewerke	Planung und Bauleitung der Gewerke Heizungs-, Lüftungs-, Sanitär-, Kälte-, Netzwerk-, MSR-, Brandmelde- und Elektrotechnik sowie der Gebäudeautomation unter Beachtung der US-Normen und Richtlinien.
Leistungsphasen	2 - 8



Objekt	Medizinische Klinik in Baumholder
Baumaßnahme	Umbau und Sanierung im laufenden Betrieb.
BGF	4.600 m ²
Gewerke	Planung und Bauleitung der Gewerke Heizungs-, Lüftungs-, Sanitär-, Kälte-, Netzwerk-, MSR-, Brandmelde- und Elektrotechnik sowie der Gebäudeautomation unter Beachtung der US-Normen und Richtlinien.
Leistungsphasen	2 - 8

Objekt	Seniorenzentrum
Baumaßnahme	Neubau
BGF	3.700 m ²
Gewerke	Planung der Gewerke Heizungs-, Lüftungs- und Sanitärtechnik und Gebäudeautomation.
Leistungsphasen	5 - 7



Objekt	Mehrere Objekte (Sonderbau) für Betreutes Wohnen in der Stadt Marburg und Landkreis Marburg-Biedenkopf
Baumaßnahme	Brandschutztechnische Sanierung von Wohnheimen für geistig und körperlich beeinträchtigte Menschen. Erstellung und Umsetzung von Brandschutzkonzepten.
BGF	20.000 m ²
Gewerke	Planung und Bauleitung der Gewerke Elektro-, Lüftung, Sanitärtechnik, Brandschutz, Blitzschutz, Notbeleuchtung und Brandmeldeanlage nach DIN 14 675.
Leistungsphasen	2 – 8



Objekt	Seniorenwohnheim und Einkaufszentrum in Erlensee
Baumaßnahme	Optimierung, Umbau Sanierung des Heizungssystems
BGF	6.800 m ²
Gewerke	Planung und Bauleitung der Gewerke Heizungs-, Sanitär-, Elektro- und Brandschutztechnik.
Leistungsphasen	2 -8



Objekt	Seniorenwohnheim in Wetzlar
Baumaßnahme	Optimierung, Umbau Sanierung des Heizungssystems
BGF	6.100 m ²
Gewerke	Planung und Bauleitung der Gewerke Heizungs-, Sanitär- und Elektrotechnik.
Leistungsphasen	2 -8



10.6 Shopping – Malls / Einkaufszentren

Objekt	Einkaufszentrum in Heilbronn
Baumaßnahme	Umbau und Sanierung im laufenden Betrieb.
BGF	15.500 m ²
Gewerke	Planung und Bauleitung der Niederspannungshauptverteilung und Kältetechnik mit Kältemaschinen ca. 790 kW und 450 kW.
Leistungsphasen	4 - 8



Objekt	Einkaufszentrum in Stuttgart
Baumaßnahme	Umbau und Sanierung im laufenden Betrieb.
BGF	9.000 m ²
Gewerke	Planung und Bauleitung der Gewerke Heizungs-, Lüftungs-, Kälte-, Sanitär-, MSR- und Elektrotechnik.
Leistungsphasen	4 - 8



Objekt	Einkaufszentrum in Dietzenbach
Baumaßnahme	Optimierung im laufenden Betrieb.
BGF	8.000 m ²
Gewerke	Planung der Gewerke Elektro-, Brandschutztechnik und Trennung Lösch- und Trinkwasser.
Leistungsphasen	2 -5



Objekt	Einkaufszentrum in Raunheim
Baumaßnahme	Optimierung und Umbau im laufenden Betrieb mit Mieterausbauten
BGF	5.500 m ²
Gewerke	Planung und Bauleitung der Gewerke Heizungs-, Lüftungs-, Kälte-, Sanitär-, MSR- und Elektrotechnik.
Leistungsphasen	2 -8



Objekt	Einkaufszentrum und Seniorenanlage in Erlensee
Baumaßnahme	Optimierung, Umbau, Sanierung des Heizungssystem
BGF	6.800 m ²
Gewerke	Planung und Bauleitung der Heizungs-, Sanitär- und Elektrotechnik.
Leistungsphasen	2 -8



Objekt	Einkaufszentrum in Kirn
Baumaßnahme	Optimierung, Umbau, Sanierung des Heizungssystems und Mieterausbau
BGF	3.600 m ²
Gewerke	Planung und Bauleitung der Gewerke Heizungs-, Lüftungs- Sanitär- und Elektrotechnik.
Leistungsphasen	2 -8



Objekt	Einkaufszentrum in Mannheim
Baumaßnahme	Optimierung, Umbau, Sanierung der Sanitärtechnik
BGF	1.600 m ²
Gewerke	Planung und Bauleitung der Sanitärtechnik mit Trennung Trink- und Löschwasser.
Leistungsphasen	2 -8



Objekt	Einkaufszentrum in Wadgassen
Baumaßnahme	Optimierung, Umbau Sanierung der Sanitärtechnik
BGF	2.800 m ²
Gewerke	Planung und Bauleitung der Gewerke Heizungs- und Sanitärtechnik mit Umsetzung von Sachverständigen Protokollen des Brandschutzes.
Leistungsphasen	2 -8



10.7 Industriebau

Objekt Hochregallager in Stadtallendorf

Baumaßnahme Erweiterung Vorkühlsystem / Hochregallager

BGF 12.000 m³

Gewerke Planung und Bauleitung der gesamten technischen Gebäudeausrüstung: Elektro-, Lüftungs-, Kälte-, MSR-, Brandmelde- und Sanitärtechnik sowie Gebäudeautomation mit Aufschaltung auf eine GLT.

Leistungsphasen 3 – 8



Objekt Eisengießerei in Stadtallendorf

Baumaßnahme Erweiterung und Sanierung im laufenden Betrieb.

BGF 80.000 m²

Gewerke Planung und Bauleitung der Gewerke Elektro-, Brandmeldetechnik und Brandmeldeanlagen gem. DIN 14675.

Leistungsphasen 5 - 8



Objekt Werkstattgebäude in Frankfurt am Main

Baumaßnahme Neubau Werkstattgebäude.

BGF 4.600 m²

Gewerke Abnahme des Brandschutzes für den Rohrleitungsbau nach MLAR für die Heizungs- und Sanitärtechnik.

Leistungsphasen Teile von 8 und 9
Abnahme und Dokumentation



Objekt **Werk in Dortmund**
Produktionshallen und Bürogebäude

Baumaßnahme Umbau und Sanierung im laufenden Betrieb.

BGF 34.000 m²

Gewerke Energetische Beurteilung der Gewerke Heizungs-, Lüftungs-, Sanitär- und Elektrotechnik.
Planung und Bauleitung von Trafostationen, Mittel- und Niederspannungsschaltanlagen.

Leistungsphasen 2 - 8



Objekt **Werkstattgebäude in Oberursel**

Baumaßnahme Neubau Werkstattgebäude.

BGF 2.100m²

Gewerke Planung der Gewerke Heizungs-, Lüftungs-, Kälte-, Sanitär-, MSR- und Elektrotechnik.

Leistungsphasen 2-7



Objekt **Müllumladestation in Marburg**

Baumaßnahme Erweiterung einer Müllumladestation

BGF 1.300 m²

Gewerke Planung der Gewerke Elektrotechnik und Photovoltaikanlage

Leistungsphasen 2 - 8



Objekt	Produktionsstätte für Gewinnung und der Vertrieb von Tafel-, Mineral-, Quell- und Heilwässern im Taunus
Baumaßnahme	Erneuerung der Brandmeldeanlage
BGF	23.000 m ²
Gewerke	Planung und Bauleitung der Gewerke Elektrotechnik und Brandmeldeanlagen gem. DIN 14 675.
Leistungsphasen	2 - 8



Objekt	Produktionsstätte für Gewinnung und der Vertrieb von Industriegütern
Baumaßnahme	Planung und Bauleitung der Elektro- und Sanitärtechnik. Umsetzung von Sachverständigenprotokollen.
BGF	
Gewerke	21.200 m ² Planung und Bauleitung der Gewerke Elektro-, Sanitärtechnik. Sicherheitsbeleuchtung sowie Trennung von Trink- und Löschwasser
Leistungsphasen	2 - 8



Objekt **Verkaufs- und Vertriebsstätte für technische und gewerbliche Artikel und Systeme in Kaiserslautern**

Baumaßnahme Planung und Bauleitung der Sanitär- und Löschwassertechnik. Umsetzung von Sachverständigenprotokollen.

BGF 16.000 m²

Gewerke Planung und Bauleitung der Gewerke Elektro-, Sanitär- und Löschwassertechnik sowie Trennung von Trink- und Löschwasser

Leistungsphasen 2 - 8



10.8 Multiplex – Kino/Freizeiteinrichtungen - Hotel

Objekt	Multiplex-Kino mit 7 Sälen in Marburg mit Kunsthalle, Wohn- und Geschäftshäuser
Baumaßnahme	Neubau
BGF	6.500 m ²
Gewerke	Prüfung der Entwurfsplanung, Vertragsgrundlagen für die Ausführung, Erstellung der Ausführungsplanung und Leistungsverzeichnis, Bauleitung der Gewerke Heizungs-, Lüftungs- und Sanitärtechnik und Gebäudeautomation.
Leistungsphasen	5 - 8



Objekt	Multiplex-Kino mit 11 Sälen in Marburg
Baumaßnahme	Umbau und Sanierung.
BGF	6.000 m ²
Gewerke	Erstellung und Prüfung von Nachträgen der Gewerke Elektrotechnik und Gebäudeautomation.
Leistungsphasen	7 – 8



Objekt	Freizeitpark und Hotel im Taunus
Baumaßnahme	Neubau, Umbau und Sanierung.
BGF	6.100 m ²
Gewerke	Planung der Gewerke Lüftungs-, Kälte- und MSR-Technik
Leistungsphasen	2 – 4

Aus Datenschutzgründen
ohne Bilder

Objekt	Bürgersaal mit Restaurant in Wiesbaden
Baumaßnahme	Umbau und Sanierung. Brandschutztechnische Maßnahmen im Denkmalgeschützten Gebäude.
BGF	2.400 m ²
Gewerke	Planung und Bauleitung der Gewerke Elektro-, Lüftungstechnik und Brandmeldeanlagen gem. DIN 14675. Planung des technischen Brandschutzes nach dem Brandschutzkonzept.
Leistungsphasen	2 – 8



Objekt	Fünf Sterne Hotel in Frankfurt am Main
Baumaßnahme	Umbau und Sanierung der Sprinkler- und Raumluftechnischen Anlagen, Notstromversorgung sowie Brandschutzklappen-Sanierung nach Sachverständigen-Protokollen
BGF	19.100 m ²
Gewerke	Planung und Bauleitung der Lüftungs-, Sanitär-, Kälte- und Elektrotechnik
Leistungsphasen	2 – 8



Objekt	Hotel in Neu-Ulm
Baumaßnahme	Umbau und Sanierung der Heizungs-, Lüftungs-, Sanitär- und Elektrotechnik
BGF	7.100 m ²
Gewerke	Planung der Heizungs-, Lüftungs-, Sanitär- und Elektrotechnik
Leistungsphasen	2 – 4



Objekt	Vier Sterne Hotel in Frankfurt am Main
Baumaßnahme	Umbau und Sanierung der Brandmeldetechnik sowie Trennung von Trink- und Löschwassersanlagen nach Sachverständigen Berichten
BGF	6.500 m ²
Gewerke	Planung und Bauleitung der Gewerke Brandmelde- und Sanitärtechnik
Leistungsphasen	2 – 8



10.9 *Kontaminierte Trinkwasserrohrnetze*

Objekt	Büro-, Wohn-, Hoch- und Ärztehäuser in Hessen	
Baumaßnahme	Erfolgreiche Rohrstrang-Sanierungen mit kontaminierten Trinkwasser-Rohrnetzen (Legionellen und Pseudomonaden).	
BGF	Gesamt ca. 43.500 m ²	Aus Datenschutzgründen ohne Bilder
Dienstleistung	Planung und Bauleitung des Gewerkes Sanitärtechnik.	
Leistungsphasen	2 – 8	

10.10 *Trennung Lösch-/Trinkwassersysteme*

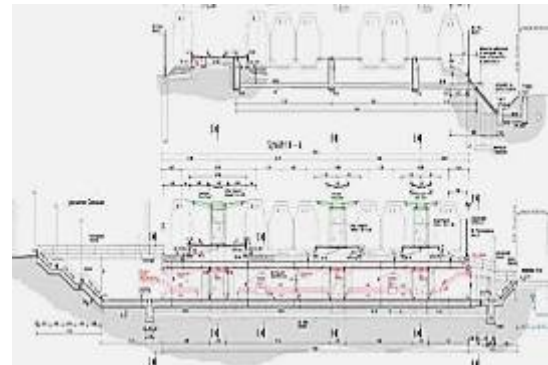
Objekt	Büro-, Wohn-, Hoch- und Ärztehäuser in Hessen	
Baumaßnahme	Trennung von Trink- und Löschwassersystemen nach Trinkwasserverordnung, DVGW, DIN1988 und DIN 14462 inkl. Elektroversorgung mit Funktionserhalt.	Aus Datenschutzgründen ohne Bilder
BGF	Von mehreren verschiedenen Bauwerken in Deutschland gesamt ca. 500.000 m ²	
Dienstleistung	Planung und Bauleitung der Löschwassertechnik.	
Leistungsphasen	2 – 8	

10.11 Sonstiges

Objekt	45 Trafostationen in Marburg
Baumaßnahme	Sanierung der Stromversorgung einer Universität.
BGF	80.000m ²
Dienstleistung	Planung und Bauleitung zur Sanierung PCB-haltiger Trafostationen mit einer Leistung von 500 kVA und 630 kVA in Schwachlastzeiten.
Leistungsphasen	2 – 8



Objekt	Bahnhof mit Fußgänger Unterführung in Bad Vilbel
Baumaßnahme	Neubau und Erweiterung einer Fußgängerunterführung.
BGF	33.000 m ²
Dienstleistung	Planung der Elektro- mit Beleuchtungstechnik in der Fußgängerunterführung und öffentlichen Verkehrswegen.
Leistungsphasen	2 – 7



11 Urkunden / Zertifikate

11.1 „Beratender Ingenieur“ der Ingenieurkammer Hessen



URKUNDE

Dipl.-Ing. (FH) Rainer J u m e a u

GEBOREN AM 22.02.1954

GESCHÄFTSANSÄSSIG in Marburg

IST ALS

BERATENDER INGENIEUR

IN DIE LISTE DER BERATENDEN INGENIEURE DER INGENIEURKAMMER DES
LANDES HESSEN

GEMÄSS BESCHLUSS DES EINTRAGUNGS-AUSSCHUSSES VOM 26.09.2000
UNTER DER NR. B 1156 EINGETRAGEN WORDEN.

ER IST BERECHTIGT, DIE BERUFSBEZEICHNUNG »BERATENDER INGENIEUR«
ZU FÜHREN.

WIESBADEN, DEN 26.09.2000



Robert Rühl

INGENIEURKAMMER DES LANDES HESSEN

11.2 Qualitätsmanagementsystem nach DIN EN ISO 9001:2008

10201 4.80.044 TÜV Rheinland Zertifizierungszentrum für die Industrie- und Dienstleistungsunternehmen, Agildstraße 10, 51105 Köln

Zertifikat

Prüfungsnorm **ISO 9001:2008**

Zertifikat-Registrier-Nr. 01 100 051216

Zertifikatsinhaber: **TÜV Rheinland Cert GmbH** bescheinigt:
Jumeau Ingenieure
Lahnstraße 2
D - 35037 Marburg

Geltungsbereich: Die Gewerke der technischen Gebäudeausrüstung nach HOAI
Teil IX § 68 ff
1. Gas-, Wasser-, Abwasser- und Feuerlöschtechnik
2. Wärmeversorgungs-, Brauchwassererwärmungs- und
Raumluftechnik
3. Elektrotechnik mit Sicherheits- und Brandmeldetechnik
4. Aufzug-, Förder- und Lagertechnik
sowie Fachplaner Brandschutz

Durch ein Audit, Bericht Nr. 051216, wurde der Nachweis
erbracht, dass die Forderungen der ISO 9001:2008 erfüllt sind.

Das Fälligkeitsdatum für Folgeaudits ist der 01. Dezember.

Gültigkeit: Dieses Zertifikat ist gültig vom 05.12.2011 bis zum 05.12.2014.
Erstzertifizierung 2005

06.12.2011


TÜV Rheinland Cert GmbH
Am Grauen Stein · 51105 Köln


DGA-ZM-55-95-00

www.luv.com

 **TÜVRheinland**[®]
Genau. Richtig.

11.3 Fachfirma für Brandmeldeanlagen nach DIN 14675

Anhang zum Zertifikat

Prüfungsnorm **DIN 14675:2012**

Zertifikat-Registrier-Nr. **01 675 051216**

Verantwortliche
Person(en) für
Brandmeldeanlagen
nach DIN 14675

**Herr Rainer Jumeau
(Phasen 6 - 9 und 11)**

Zugelassene(s)
Brandmeldesystem(e)

**Phase 6.1 und 9 alle Systeme
Phasen 6.2, 7, 8 und 11**

**Bosch / FPA 5000
Detectomat / detect 3000
Esser / System 8000
Hekatron / Integral IP
Notifier / NF 30, NF 50, NF 300, NF 500,
NF 3000, NF 5000
Siemens / SIGMASYS, Sinteso**

Gültigkeit:

Dieser Anhang ist gültig mit dem Hauptzertifikat vom
01.12.2013 bis 01.12.2017.
Erstzertifizierung **2005**



Wuppertal, 24.07.2014

TÜV Rheinland Industrie Service GmbH
Zertifizierungsstelle nach DIN 14675
Friedrich-Engels-Allee 348, 42263 Wuppertal



www.tuv.com



11.4 „Verantwortliche Person für Brandmeldeanlagen nach DIN 14675“



Zertifikat 05/0120

Herr Rainer Jumeau

geboren am: 22. Februar 1954

hat am 10. März 2005 in München

die Prüfung zur

verantwortlichen Person
für Brandmeldeanlagen
nach DIN 14675

(für alle Phasen)

erfolgreich abgelegt.

TÜV Industrie Service GmbH
Zertifizierstelle für Fachfirmen für Brandmeldeanlagen
Am Grauen Stein
51105 Köln

Wuppertal, 01.04.2005

A handwritten signature in black ink, appearing to read 'R. Peterko', is written over a horizontal dashed line.

Zertifizierstelle für Fachfirmen von Brandmeldeanlagen
Dipl.-Ing. Ralf Peterko



Dieses Zertifikat gilt in Verbindung mit den Mindestanforderungen nach DIN 14675 Tabelle L.3

11.5 Fachplaner Brandschutz



Ingenieur-Akademie Hessen GmbH



Bescheinigung der erfolgreichen Prüfung Fachplaner Brandschutz - IngKH

Herrn Dipl.-Ing.(FH) Rainer Jumeau

wird die erfolgreiche Teilnahme
an der am 20. Juni 2008 von der IngAH
durchgeführten schriftlichen Prüfung
über die Fortbildungsveranstaltung
zur Fachplanung des vorbeugenden Brandschutzes
über die rechtlichen und technischen Grundlagen
dieser Tätigkeit

bescheinigt.

Wiesbaden, im Juni 2008

Prof. Dr.-Ing. Dr.-Ing. E.h.
Udo F. Meißner
Präsident der Ingenieurkammer Hessen

Dipl.-Ing. (FH)
Rüdiger Lexau
Geschäftsführer der Ingenieurkammer Hessen

Ingenieur-Akademie Hessen
Gustav-Stresemann-Ring 6
65189 Wiesbaden

Tel: 0 611 / 450 438-0
Fax: 0 611 / 450 438-49
www.ingah.de | info@ingah.de

